

# 2021年 丑年の株式市場を占う

---

2021年1月8日

岡三にいがた証券

広川 雅巳

# 日本株30年ぶりの高値水準 ~1983年以降の日経平均株価年足



重要な注意事項を十分お読みください

# 米国株最高値水準 ~1983年以降のNYダウ年足



重要な注意事項を十分お読みください

# 株価を決める要因の点検 2021新春

## 業績

決算発表・アナリストレポートなど

- 日米企業決算 … 10~12月決算発表 → 業績が株価を追いかける

## 投資環境

金利・為替・景気循環・政局・国際関係・地政学リスクなど

日米欧ゼロ金利：金融相場 ↔ 業績相場 ( → ~~逆金融相場~~ → ~~逆業績相場~~ → 金融相場 )  
↑ 催促相場 ↓

- コロナ感染者 ・ バイデン政権 (トリプルブルー：経済対策・米中・環境・パワーバランス)
- 日米欧中経済動向 ・ 国内政局 (通常国会) ・ 日中関係

## 市場動向

需給・投資家動向・チャートポイントなど

- 金利消滅対応 イールドスプレッド ・ ショート踏み上げ ・ 二極化 (新高値)

## 投資家心理

熱狂・強気・弱気・パニック・様子見

モメンタム (買いが買いを呼ぶ) = ビットコイン VIX指数

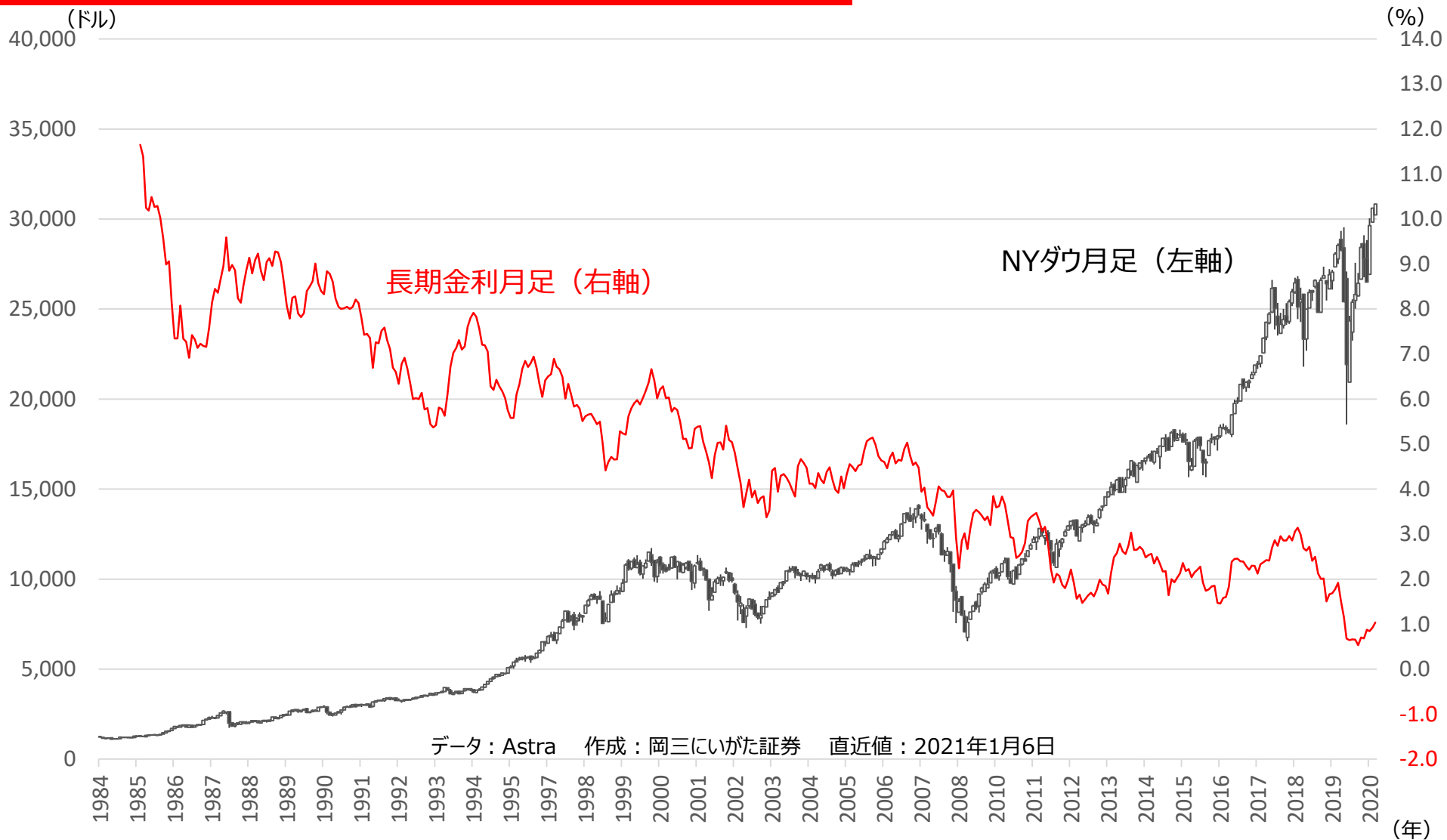
- This time is different! 今回は違う … かつてない世界的ゼロ金利&量的緩和
- 強気相場は悲観の中に生まれ、懐疑の中に育ち、楽観の中で成熟し、幸福感の中で消えていく (ジョン・テンプレートン)

# 日経平均と長期金利(長期国債10年)月足



重要な注意事項を十分お読みください

# NYダウと長期金利(米国債10年)月足



重要な注意事項を十分お読みください

# 日本の株式と長期金利のイールドスプレッド

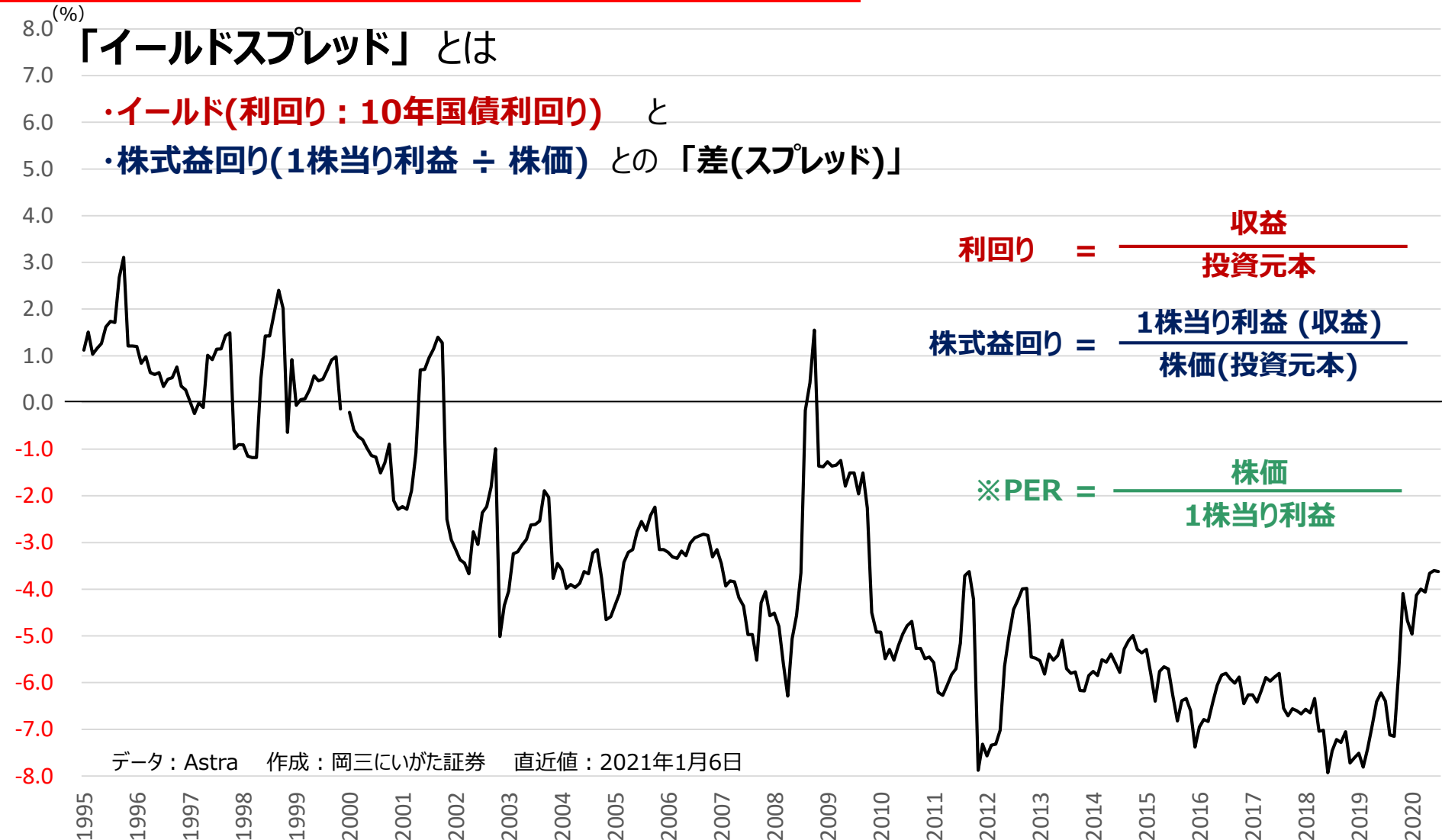
(%)  
「イールドスプレッド」とは

- ・イールド(利回り：10年国債利回り) と
- ・株式益回り(1株当たり利益 ÷ 株価) との「差(スプレッド)」

$$\text{利回り} = \frac{\text{収益}}{\text{投資元本}}$$

$$\text{株式益回り} = \frac{\text{1株当たり利益 (収益)}}{\text{株価(投資元本)}}$$

$$\text{※PER} = \frac{\text{株価}}{\text{1株当たり利益}}$$

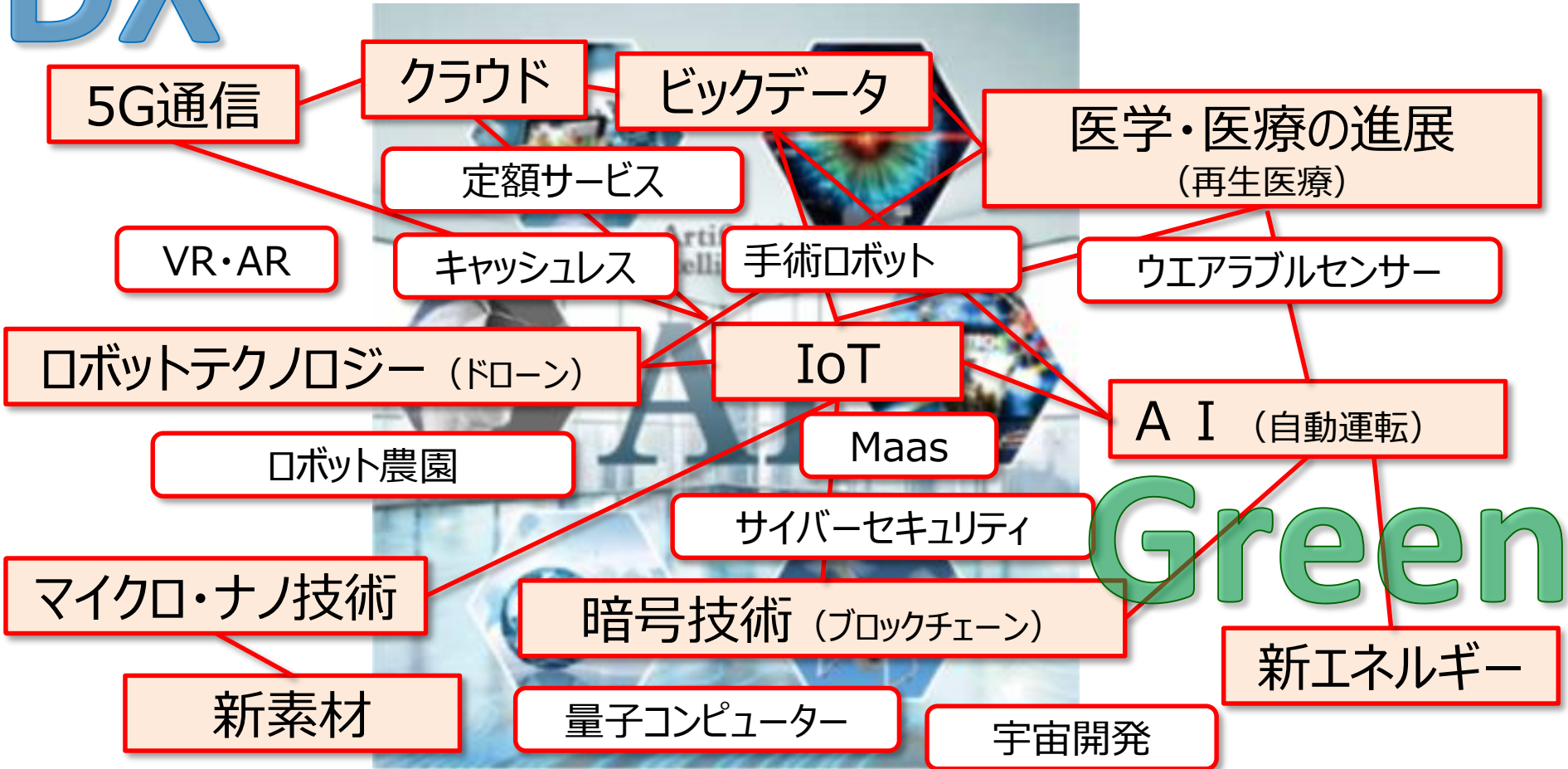


重要な注意事項を十分お読みください

# 第4次産業革命 + コロナ禍 + バイデン政権①

# DX

サービスでつながる世界 + さらに、DX&ESG(脱炭素社会)



一気に技術革新が浸透

図はすべてイメージ図

重要な注意事項を十分お読みください



# 第4次産業革命 + コロナ禍 + バイデン政権②

技術革新による安価で便利なサービスと持続可能な社会へのテーマ

5G

キャッシュレス

デジタル化・改革

オンライン診療

オンライン授業

サイバーセキュリティ

IoT・スマートシティ

再生可能エネルギー

EV・FCV & 自動運転

マイクロ・ナノ技術

ロボットテクノロジー・ドローン

半導体生産

インフラ

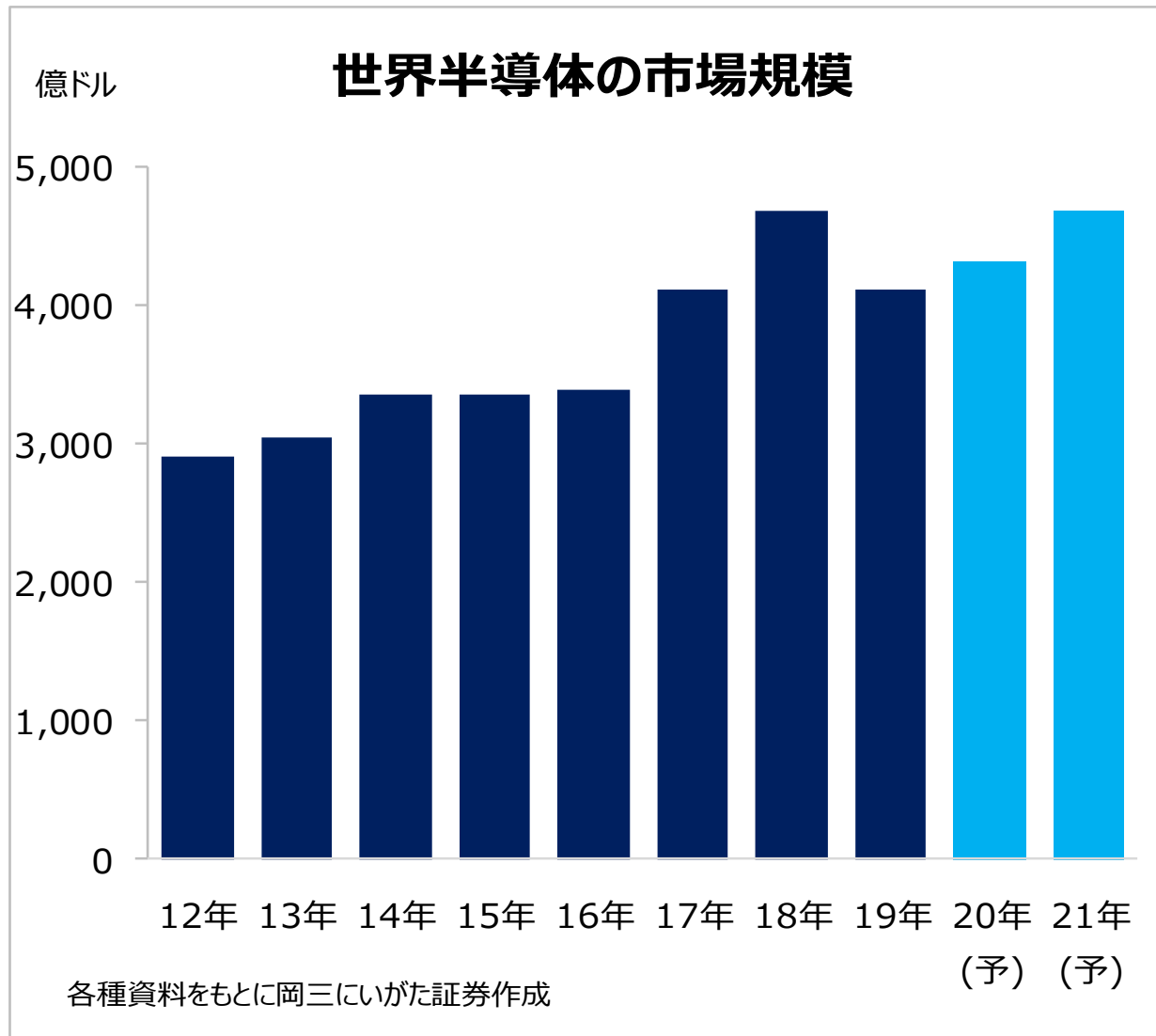
宇宙

新素材

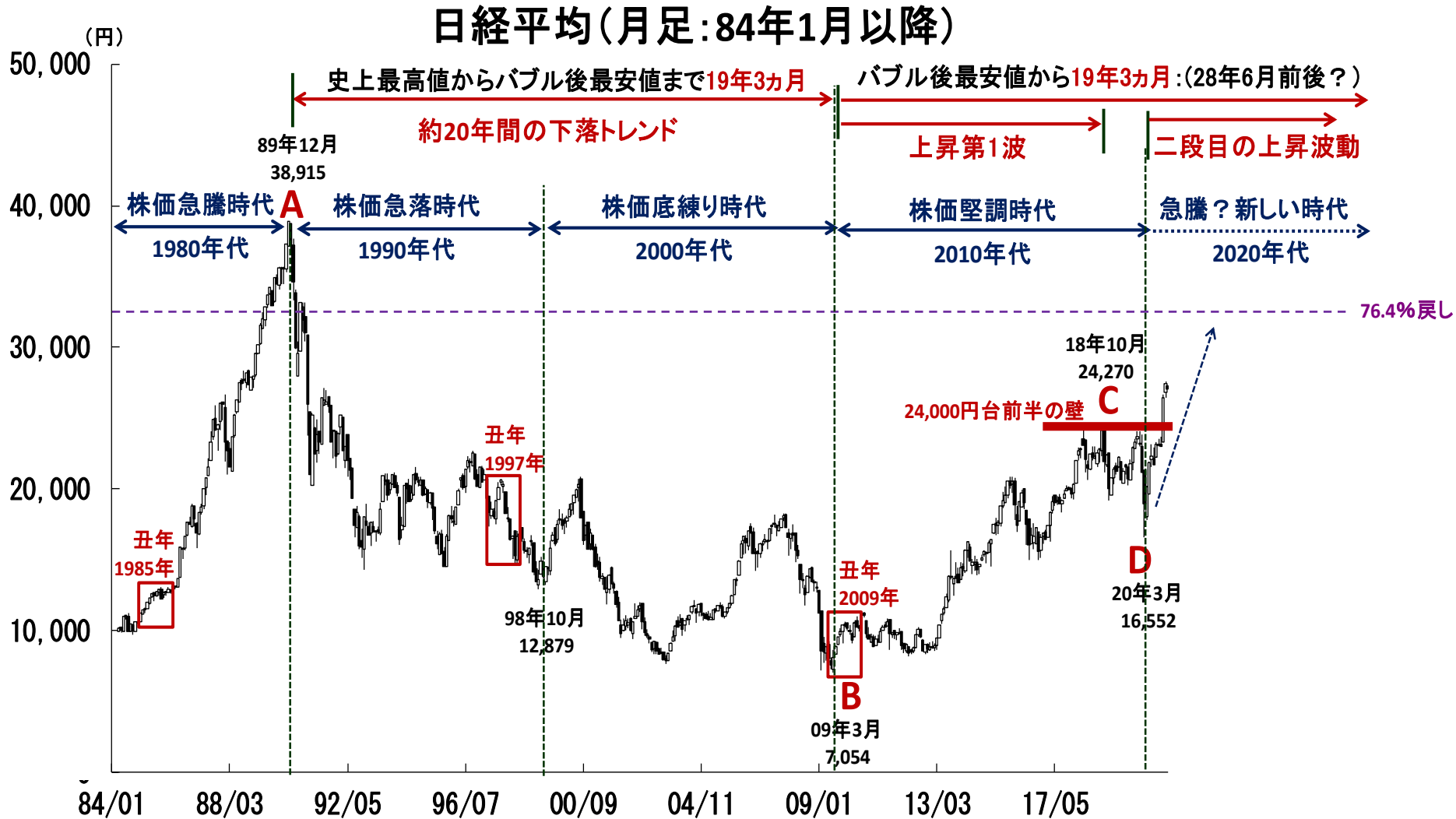
コロナ禍リベンジ・忘却

図はすべてイメージ図

# 半導体はいたるところに！



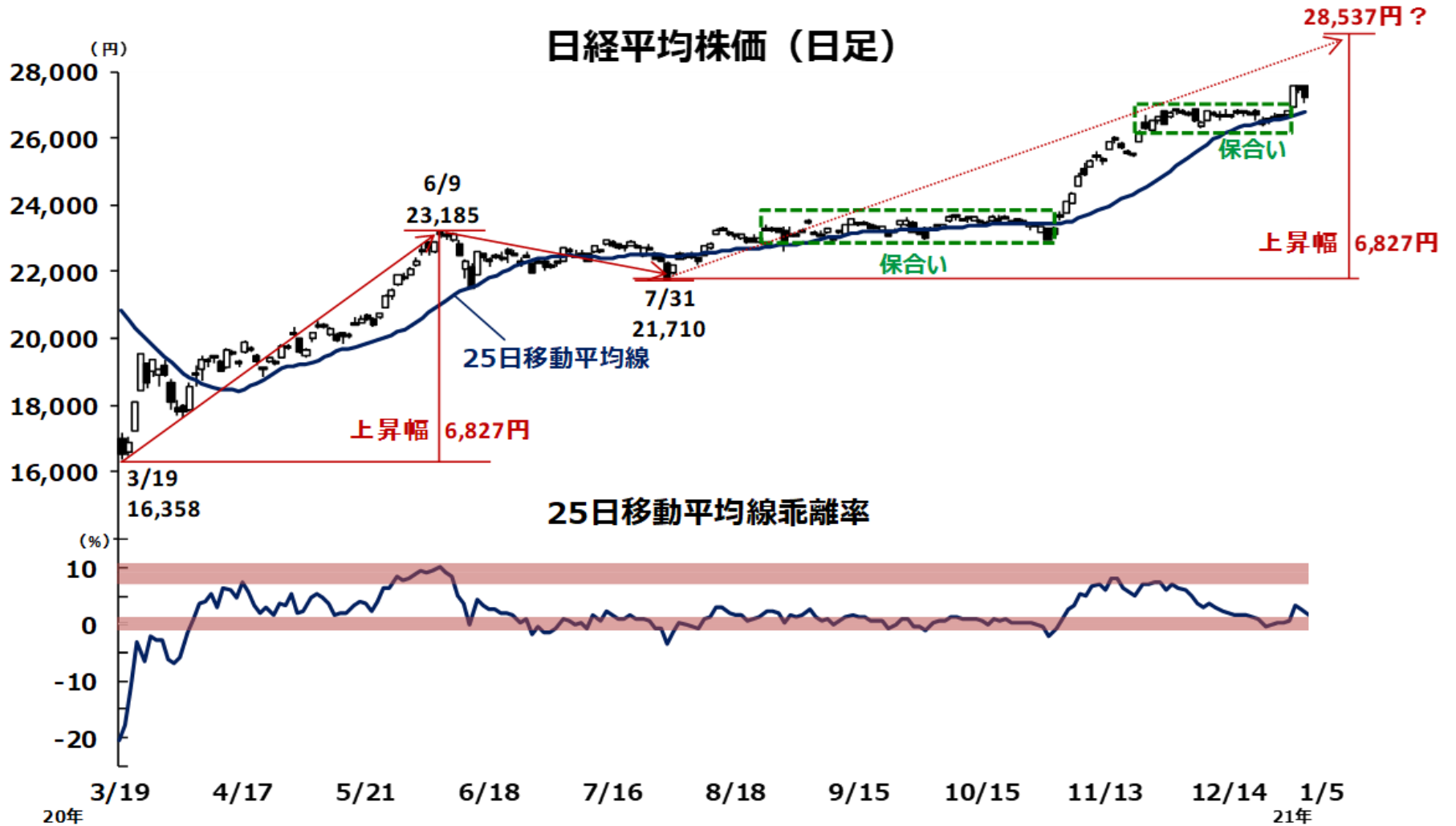
# 今後の展開① ~大きな流れ



出所: Astra 作成: 岡三にいがた証券 チャートは月足で84年1月から21年1月6日まで

重要な注意事項を十分お読みください

# 今後の展開② ～当面の展開



出所: Astra 作成: 岡三にいがた証券 チャートは日足で21年1月5日まで

# 参考銘柄 ①

2413 エムスリー

株価 10,085 円

100株単位

東証1部・サービス業

国内医師約9割が登録する医療従事者専門サイト「m3.com」を運営。10年連続増益(20/3期)と業績拡大が続く。21/3期上期業績は成長率が1Q時点から更に加速。製薬会社のMR(医薬情報担当者)の活動が制限される中、同社情報サイトの利用が急増した。今後もM&Aを含め積極的な投資で成長スピードを持続する方針。12月にオンライン診療サービス「LINEドクター」を開始。対応医療機関を早期に2,000カ所に増やす方針で今後有料プランも導入予定。

## 連結業績推移(国際会計基準(IFRS))・投資指標

単位:百万円 EPS、一株当たり配当金は円

決算期	2020/03	2021/03(予)
売上収益	130,973	150,000
当期利益(※)	21,635	30,000
EPS	31.89	44.20
一株当たり配当金	8.50	10.00

予想PER	228.17倍
予想配当利回り	0.10%



出所:Astra、データ・チャートは1/5現在

※当期利益は、親会社の所有者に帰属する当期利益

6967 新光電気工業

株価 2,492 円

100株単位

東証1部・電気機器

半導体パッケージ、リードフレーム等を手掛ける。21/3期上期は前年同期比22%増収だった。データセンター用のサーバー向け需要が拡大したほか、パソコン向けも好調に推移、半導体製造装置向けも需要が旺盛だった。大型の設備投資を行ってきた工場の生産ラインが10月度から量産稼働を開始、今後業績への寄与が見込まれる。テレワークやオンライン学習の拡大、5Gの実用化などを背景に受注好調が予想され、通期業績予想を上方修正した。

## 連結業績推移・投資指標

単位:百万円 EPS、一株当たり配当金は円

決算期	2020/03	2021/03(予)
売上高	148,332	177,300
当期純利益	2,690	10,000
EPS	19.92	74.02
一株当たり配当金	25.00	25.00

予想PER	33.67倍
予想配当利回り	1.00%



出所:Astra、データ・チャートは1/5現在

# 参考銘柄 ②

6981 村田製作所

株価 9,619 円

100株単位

東証1部・電気機器

積層セラミックコンデンサ(MLCC)などの高付加価値製品に強みを持つ電子部品大手。超小型部品がスマホ向けを中心に高い市場シェアを有する。20年7-9月期受注高は四半期として過去最高に。今後は、MLCC搭載容量の増加が見込まれる5Gスマホ向けが成長のけん引役として期待される。アップルによる「iPhone」増産方針も伝わっており、恩恵を受けよう。PC向けの増加や基地局向けの好調などにより、21/3期上期営業利益は増益に転換している。

## 連結業績推移(米国会計基準(SEC))・投資指標

単位:百万円 EPS、一株当たり配当金は円

決算期	2020/03	2021/03(予)
売上高	1,534,045	1,490,000
当期利益(※)	183,012	189,000
EPS	286.05	295.40
一株当たり配当金	97.00	110.00

予想PER	32.56倍
予想配当利回り	1.14%



出所:Astra、データ・チャートは1/5現在

※当期利益は当社株主に帰属する当期純利益。

COST コストコ・ホールセール

株価 375.74 ドル

10株単位

業種:小売業

飛行機の格納庫を改造した倉庫店舗で事業をスタート。年会費制を導入し、食品やヘルスケア用品、衣料など幅広い分野の製品を低価格で提供する。20年9-11月期の売上高は、前年同期比16.7%増、純利益は同52.0%増とともに市場予想を上回った。コロナ禍で食品や家庭・アウトドア商品の販売が好調となったうえ、電子商取引の売上高が同86%増加。足元では、コロナ対策での現金給付が決定しており、購買意欲の向上につながろう。

## 業績推移・投資指標

単位:百万USDドル EPS、一株当たり配当金はUSDドル

決算期	2020/08	2021/08(予)
売上高	166,761	183,199
純利益	4,002	4,539
EPS	9.020	10.199
一株当たり配当金	2.700	6.291

予想PER	36.84倍
予想配当利回り	1.67%



各種資料を基に岡三にいがた証券作成。売買単位は当社取扱い単位

データ・チャートは1/5現在。純利益、EPSは特別項目の影響を除いた値

# 参考銘柄 ③

**NKE ナイキ B**

株価 141.23 ドル 100株単位

業種：非耐久消費財

スポーツ用シューズ、ウェアの分野で世界最大手。自社でデザイン・開発したフットウェア、アパレル、アクセサリーの販売を行う。20年9-11月期の売上高は前年同期比9%増と3四半期ぶりに増収に転じ、市場予想を上回った。自社によるネット販売が8割増となり、コロナ禍で伸び悩んだ卸売りや実店舗の不振を補った。地域別では大中華圏(中国、香港、台湾)が24%増と好調となった。また、会社側は21年5月期通期売上高見通しの上方修正を行った。

## 業績推移・投資指標

単位：百万USDドル EPS、一株当たり配当金はUSDドル

決算期	2020/05	2021/05(予)
売上高	37,403	43,106
純利益	2,891	4,803
EPS	1.816	3.019
一株当たり配当金	0.955	1.035

予想PER	46.78倍
予想配当利回り	0.73%



各種資料を基に岡三にいがた証券作成。売買単位は当社取扱い単位

データ・チャートは1/5現在。純利益、EPSは特別項目の影響を除いた値

**TSLA テスラ**

株価 735.11 ドル 10株単位

業種：耐久消費財

米国の大手電気自動車(EV)メーカー。20年7-9月期は最終利益が前年同期比2.6倍に拡大、中国などでEV販売を伸ばし、5四半期連続で最終黒字を維持した。1月2日に発表した20年10-12月期の販売台数(暫定値)は前年同期比61%増の18万台と四半期ベースで過去最高となった。また、年間の販売台数は期中にカリフォルニア州の主力工場の稼働を一時停止するなどコロナ禍の影響があったものの、年間の販売計画50万台に迫る49.9万台となった。

## 業績推移・投資指標

単位：百万USDドル EPS、一株当たり配当金はUSDドル

決算期	2019/12	2020/12(予)
売上高	24,578	31,159
純利益	36	2,053
EPS	0.040	2.249
一株当たり配当金	-	-

予想PER	326.86倍
予想配当利回り	-



各種資料を基に岡三にいがた証券作成。売買単位は当社取扱い単位

データ・チャートは1/5現在。純利益、EPSは特別項目の影響を除いた値

EPSは、20年9月に実施した株式分割(1:5)を考慮



## 手数料およびリスクについての重要な注意事項

### <有価証券や金銭のお預りについて>

有価証券や金銭を当社の口座でお預りする場合には、当社では料金を頂戴いたしません。なお、証券保管振替機構を通じて他社へ株式等を口座振替する場合には、口座振替する数量に応じ、1銘柄あたり6,600円(税込み)を上限として口座振替手数料をいただきます。お取引にあたっては「金銭・有価証券の預託、記帳及び振替に関する契約のご説明」の内容を十分にお読みいただき、ご理解いただいたうえでご契約ください。

### <株 式>

・株式の売買取引には、約定代金(単価×数量)に対し、最大1.265%(税込み)(手数料金額が2,750円を下回った場合は2,750円(税込み))の売買手数料をいただきます。ただし、株式累積投資は一律1.265%(税込み)の売買手数料となります。国内株式を募集等により購入いただく場合は、購入対価のみをお支払いいただきます。

・外国株式の海外委託取引には、約定代金に対し、最大1.375%(税込み)の売買手数料をいただきます。

※外国証券の外国取引にあたっては、外国金融商品市場等における売買手数料および公租公課その他の賦課金が発生します(外国取引に係る現地諸費用の額は、その時々々の市場状況、現地情勢等に応じて決定されますので、その合計金額等をあらかじめ記載することはできません)。外国株式を募集等により購入いただく場合は、購入対価のみをお支払いいただきます。

・株式は、株式相場、金利水準、為替相場、不動産相場、商品相場等の変動による株価の変動によって損失が生じるおそれがあります。

・株式は、発行体やその他の者の経営・財務状況の変化およびそれらに関する外部評価の変化等により、株価が変動することによって損失が生じるおそれがあります。

・また、外国株式については、為替相場の変動によって、売却後に円換算した場合の額が下落することによって損失が生じるおそれがあります。

### <債 券>

・債券を募集・売出し等により、または当社との相対取引により購入いただく場合は、購入対価のみをお支払いいただきます。

・債券は、金利水準、株式相場、為替相場、不動産相場、商品相場等の変動による債券価格の変動によって損失が生じるおそれがあります。

・債券は、発行体やその他の者の経営・財務状況の変化およびそれらに関する外部評価の変化等により、債券価格が変動することによって損失が発生するおそれがあり、また、元本や利子の支払いの停滞もしくは支払い不能の発生または特約による元本の削減等のおそれがあります。

・金融機関が発行する債券は、信用状況の悪化により本拠所在地国の破綻処理制度が適用され、債権順位に従って元本や利子の削減や株式への転換等が行われる可能性があります。ただし、適用される制度は発行体の本拠所在地国により異なり、また今後変更される可能性があります。

### <個人向け国債>

・個人向け国債を募集により購入いただく場合は、購入対価のみをお支払いいただきます。個人向け国債を中途換金する際は、次の計算によって算出される中途換金調整額が、売却される額面金額に経過利子を加えた金額より差し引かれます(直前2回分の各利子(税引前)相当額×0.79685)。

・個人向け国債は、安全性の高い金融商品ですが、発行体である日本国政府の信用状況の悪化等により、元本や利子の支払いが滞ったり、支払い不能が生じるおそれがあります。

### <転換社債型新株予約権付社債(転換社債)>

国内市場上場転換社債の売買取引には、約定代金に対し、最大1.1%(税込み)(手数料金額が2,750円を下回った場合は2,750円(税込み))の売買手数料をいただきます。転換社債を募集等によりご購入いただく場合は、購入対価のみをお支払いいただきます。転換社債は転換もしくは新株予約権の行使対象株式の価格下落や金利変動等による転換社債価格の下落により損失が生じるおそれがあります。また、外貨建て転換社債は、為替相場の変動等により損失が生じるおそれがあります。



### <投資信託>

・投資信託のお申込みにあたっては、銘柄ごとに設定された費用をご負担いただきます。

お申込時に直接ご負担いただく費用:お申込手数料(お申込金額に対して最大3.85%(税込み))

保有期間中に間接的にご負担いただく費用:信託報酬(信託財産の純資産総額に対して最大年率2.145%(税込み))

換金時に直接ご負担いただく費用:換金手数料(お申込金額に対して1口当り最大1.1%(税込み))また、信託財産留保金(換金時に適用される基準価額に対して最大0.5%)

その他の費用:監査報酬、有価証券等の売買にかかる手数料、資産を外国で保管する場合の費用等が必要となり、商品ごとに費用は異なります。お客様にご負担いただく費用の総額は、投資信託を保有される期間等に応じて異なりますので、記載することができません(外国投資信託の場合も同様です)。

・投資信託は、国内外の株式や債券等の金融商品に投資する商品ですので、株式相場、金利水準、為替相場、不動産相場、商品相場等の変動による、対象組入れ有価証券の価格の変動によって基準価額が下落することにより、損失が生じるおそれがあります。

・投資信託は、組入れた有価証券の発行者(或いは、受益証券に対する保証が付いている場合はその保証会社)の経営・財務状況の変化およびそれらに関する外部評価の変化等による、対象組入れ有価証券の価格の変動によって基準価額が変動することにより、損失が生じるおそれがあります。

・上記記載の手数料等の費用の最大値は今後変更される場合があります。

### <信用取引>

信用取引には、約定代金に対し、最大1.265%(税込み)(手数料金額が2,750円を下回った場合は2,750円(税込み))の売買手数料、管理費および権利処理手数料をいただきます。また、買付けの場合、買付代金に対する金利を、売付けの場合、売付株券等に対する貸株料および品貸料をいただきます。委託証拠金は、売買代金の30%以上で、かつ100万円以上の額が必要です。信用取引では、委託証拠金の約3.3倍までのお取引を行うことができるため、株価の変動により委託証拠金の額を上回る損失が生じるおそれがあります。

金融商品は、個別の金融商品ごとに、ご負担いただく手数料等の費用やリスクの内容や性質が異なります。当該金融商品の取引契約をされる場合、その金融商品の「契約締結前交付書面」(もしくは目論見書)または「上場有価証券等書面」の内容を十分にお読みいただき、ご理解いただいたうえでご契約ください。

この資料は岡三にいがた証券が信頼できると判断した情報に基づいて作成されたものですがその情報の正確性、完全性を保証するものではありません。また、資料中の記載内容、数値、図表等は、本資料作成時点のものであり、事前の連絡なしに変更される場合があります。なお、本資料に記載されたいかなる内容も将来の投資収益を示唆あるいは保証するものではありません。投資に関する最終決定は投資家ご自身の判断と責任でなされるようお願いいたします。

2037年12月までの間、復興特別所得税として、源泉徴収に係る所得税額に対して2.1%の付加税が課税されます。

岡三にいがた証券およびその関係会社、役員が、この資料に記載されている証券もしくは金融商品について自己売買または委託売買取引を行う場合があります。

自然災害等不測の事態により金融商品取引市場が取引を行えない場合は売買執行が行えないことがあります。

### 岡三にいがた証券株式会社

金融商品取引業者 関東財務局長(金商)第169号

加入協会:日本証券業協会